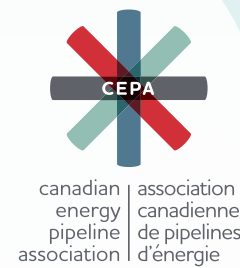
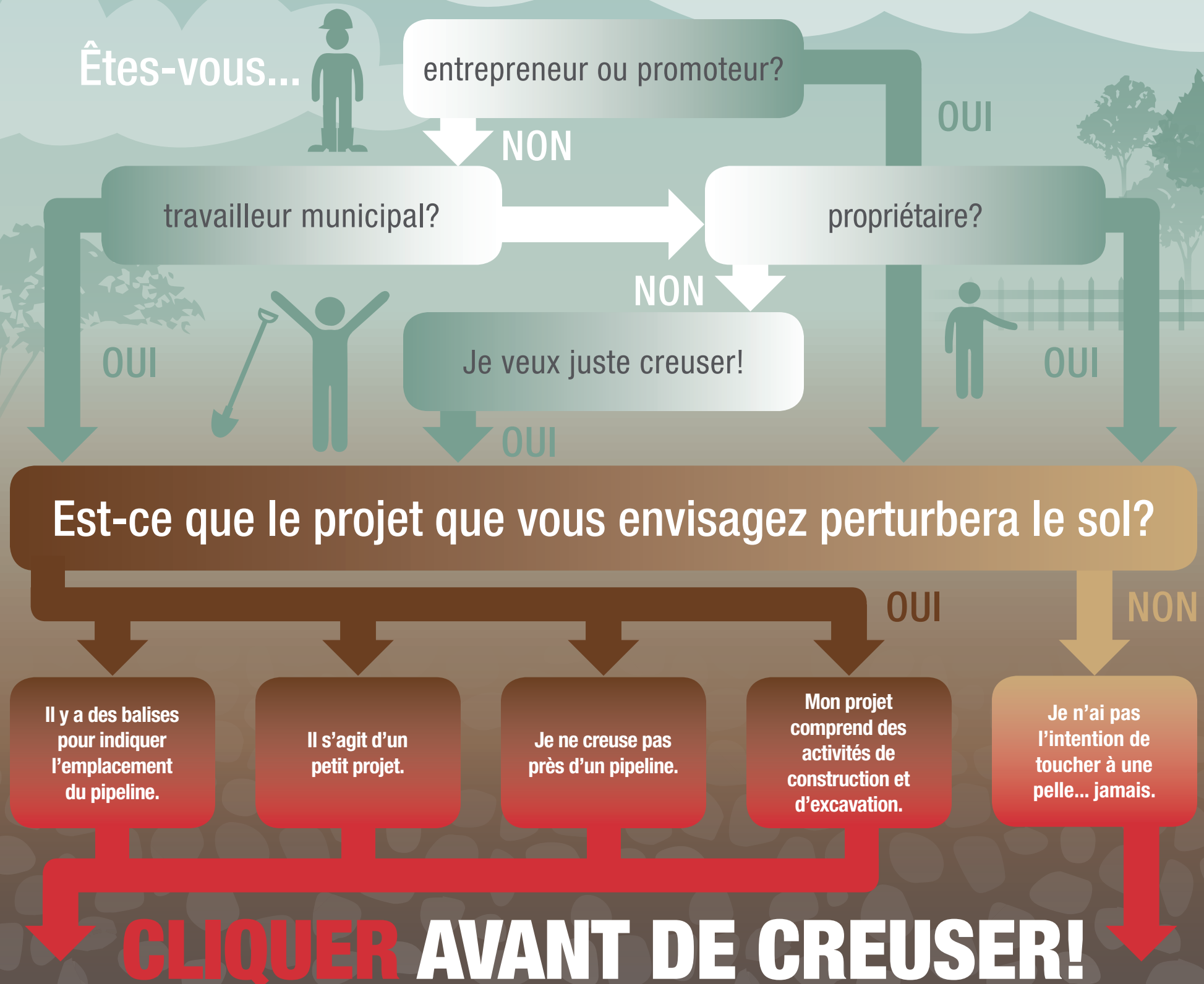


FAUT-IL **CLIQUER** AVANT DE CREUSER?



**Cliquez
Avant
de Creuser**

Vous envisagez des projets à l'extérieur? Suivez ce diagramme pour savoir si vous devez localiser des services publics enfouis, comme des pipelines, avant de commencer les travaux.

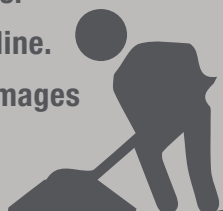


Une localisation professionnelle est la seule manière de vraiment savoir où se trouvent les services publics et s'ils sont situés près de votre projet. Peu importe que le projet soit gros ou petit, il faut toujours cliquer avant de creuser.
Cliquezavantdecreuser.com

Vous connaissez sans doute quelqu'un qui a l'intention de creuser. Dites à vos amis et proches de cliquer avant de creuser et ainsi, de prévenir les dommages aux pipelines.
Cliquezavantdecreuser.com

Que dois-je faire après avoir cliqué?

- ➔ Attendre que les conduites soient localisées. Le fournisseur de services publics communiquera avec vous ou indiquera les conduites au moyen de fanions ou de peinture, et ce, habituellement dans les 2 ou 3 jours ouvrables.
- ➔ Suivre les instructions de l'exploitant de pipeline.
- ➔ Faire attention en creusant! Signaler les dommages sans tarder.



Domage aux pipelines: Les faits

~ 115 000 km de pipelines de transport sont exploités par des membres de CEPA au Canada.

Une des causes les plus fréquentes de dommages à ces pipelines? Les travaux de construction et d'excavation par des tiers. La protection des pipelines est une responsabilité partagée. Prenez soin de vous, de vos travailleurs, de votre famille, du public et de l'environnement. Cliquez avant de creuser!

cliquezavantdecreuser.com